

## CHIFFRE CLÉS EN 2015

|         |                                |             |                           |
|---------|--------------------------------|-------------|---------------------------|
| 2.382   | Capacité Litière Fonctionnelle | 25.088      | Accouchements Césariennes |
| 308.064 | Consultations spécialisées     | 5.796       |                           |
| 204.544 | Passages aux urgences          | 317.232     | Ex. Radiologie "Z"        |
|         |                                | 17.276.016  |                           |
| 139.444 | Hospitalisations de jour       | 2.379.677   | Ex. Biologie "B"          |
| 77.047  | Hospitalisations complètes     | 154.574.014 |                           |
| 628.244 | Journées d'hospitalisation     | 36.829      | Explorations              |
| 72,25   | TOM                            | 17.706      | Actes Dentaires "D"       |
| 8,15    | DMS                            | 435.432     |                           |
| 3,13    | I. Rot                         | 2.178       | Radiothérapie Scan dosé   |
| 27.759  | Interventions Chirurgicales    | 123.266     | Champs                    |

### SERVICES CLINIQUES

#### ET MEDICAUX TECHNIQUES : 92

- + Laboratoire de recherche
- + Banque de tissus
- + SAMU

### MANAGEMENT QUALITÉ

- Mise à jour du manuel de procédures de la fonction « RH et formation » ;
- Mise à jour du manuel de procédures de la fonction « Achats et Logistique » ;
- Accompagnement du projet de manuel de procédures des affaires financières.
- Projet qualité au niveau du service de Gynécologie Obstétrique Grossesses à Haut Risques (GOGAHR) de la MAT
- Projet de mise en place d'un cercle qualité « Amélioration de la PEC des femmes en dépassement de terme au service des urgences »
- Suivi du Système Management Qualité de la Pharmacie de l'HER, HSR et du laboratoire de l'HSR (Suivi des indicateurs ; actualisation des procédures existantes).
- **Projet d'accréditation** (Formation et accompagnement dans le processus d'accréditation de l'HAS et de la MAT).

### EFFECTIFS : 6.457 AGENTS

|       |                                     |
|-------|-------------------------------------|
| 1.682 | Médecins, Pharmaciens, Dentistes    |
| 2.675 | Infirmiers                          |
| 1.004 | Cadres Administratifs et Techniques |
| 1.096 | Personnel de soutien                |

- Démarche de gestion des risques
- **Projet d'organisation de la prise en charge de la douleur** (en partenariat avec la Fondation Lalla Salma).
- **Projet d'organisation de la pharmacie hospitalière**
- **Participation et accompagnement du projet d'organisation de la pharmacie hospitalière.**
- **Projet des urgences : accompagnement à l'organisation des urgences de l'HIS, HER et de la MAT.**

### CENTRE HOSPITALIER IBN SINA

#### Direction

Rue Mfadel Cherkaoui, Rabat-Institut, BP 6527  
Tél. : 05. 37. 67. 64. 64 - Fax : 037. 77. 58. 56  
direction@chis.ma - www.chis.ma

Service de la Communication  
Tél. : 06. 61. 30. 92. 93 - an.cherkaoui@chis.ma



# Soins

# Formation

# Recherche

Service de la Communication / DCHIS 2015

Royaume du Maroc  
Ministère de la Santé

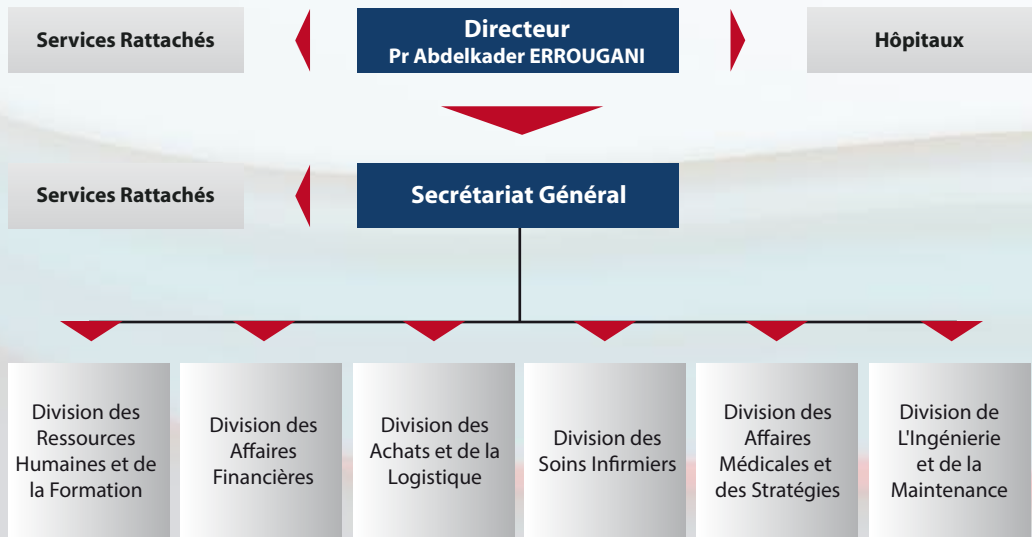
# CENTRE HOSPITALIER I B N S I N A 2016

**LE PLUS GRAND CENTRE HOSPITALIER  
DU ROYAUME DU MAROC**

**STATUT JURIDIQUE**

- Établissement Public à caractère administratif doté de la personnalité morale et juridique et d'une autonomie financière sous contrôle de l'État
- Créé par la loi n° 37.80 promulguée par le dahir n°1.82.5, du 15/01/1983 modifié et complété par les dahirs n°1.87.192 du 04/05/1988 et n°1.01.206 du 30/08/2001
- Mission : Soins, Recherche, Formation et participation aux projets prioritaires du Ministère de la Santé

**ORGANIGRAMME**



**ORGANES DÉLIBÉRANTS**

- Organes décisionnels :**
- Conseil d'Administration
  - Conseil de Gestion
- Organes de gestion :**
- Commission Consultative et de Suivi
  - Commissions Médicales Consultatives
  - Commissions Paritaires
  - Comités spécialisés et de pilotage.

**10 HÔPITAUX DU CHIS**

| Hôpital  | Capacité Litière Fonctionnelle | Vocation   |   |
|--|--------------------------------|--|---|
| Hôpital Ibn Sina                                 | 788                            | <ul style="list-style-type: none"> <li>• Pathologies médicales et chirurgicales de l'adulte</li> <li>• Médecine nucléaire</li> <li>• Médecine interne (SIDA)</li> </ul>  | <ul style="list-style-type: none"> <li>• Chirurgie réparatrice et plastique</li> <li>• Hémodialyse et greffe rénale</li> <li>• Lithotripsie.</li> </ul>   |
| Hôpital des Spécialités de Rabat                 | 323                            | <ul style="list-style-type: none"> <li>• Neurologie / Neurochirurgie</li> <li>• Oto-rhino-laryngologie</li> </ul>  | <ul style="list-style-type: none"> <li>• Ophtalmologie.</li> <li>• Radiologie Interventionnelle</li> </ul>  |
| Institut National d'Oncologie                    | 178                            | <ul style="list-style-type: none"> <li>• Diagnostic, traitement et prévention des cancers</li> <li>• Pathologie, Imagerie et Biologie</li> </ul>                         | <ul style="list-style-type: none"> <li>• Chirurgie, Radiothérapie, Curiethérapie, Chimiothérapie et traitement de la Douleur</li> <li>• Centre de référence d'Oncologie gynéco-mammaire</li> </ul>                                      |
| Hôpital Moulay Youssef                           | 152                            | <ul style="list-style-type: none"> <li>• Asthme et Maladies Respiratoires</li> </ul>   | <ul style="list-style-type: none"> <li>• Consultations de Pneumologie, d'Allergologie et de Physiologie</li> </ul>  |
| Hôpital El Ayachi de Salé                        | 72                             | <ul style="list-style-type: none"> <li>• Prise en charge des malades handicapés physiques et rhumatisants</li> <li>• Formation de Spécialités en Rhumatologie</li> </ul> | <ul style="list-style-type: none"> <li>• Centre National de Formation en Kinésithérapie et en Orthopédie Médicale</li> <li>• Osteo -Densitométrie</li> <li>• Ateliers de confection des appareils de prothèses et d'orthèses</li> </ul> |
| Maternité Souissi                                | 241                            | <ul style="list-style-type: none"> <li>• Gynécologie médicale et chirurgicale</li> <li>• Prise en charge de l'infertilité</li> </ul>                                     | <ul style="list-style-type: none"> <li>• Grossesses et Accouchements</li> <li>• Planification Familiale (PF)</li> </ul>   |
| Centre de Santé Reproductrice                    | 78                             | <ul style="list-style-type: none"> <li>• Grossesses normales, pathologiques et accouchements</li> <li>• Pathologies gynécologiques</li> </ul>                            | <ul style="list-style-type: none"> <li>• PMA</li> <li>• Planification familiale</li> </ul>  |
| Hôpital d'Enfants de Rabat                       | 417                            | <ul style="list-style-type: none"> <li>• Pédiatrie Générale et Spécialisée</li> <li>• Néonatalogie</li> <li>• Hémato-Oncologie</li> </ul>                                | <ul style="list-style-type: none"> <li>• VIH</li> <li>• Chirurgie infantile</li> </ul>  |
| Hôpital Ar-Razi de Salé                          | 135                            | <ul style="list-style-type: none"> <li>• Santé Mentale de l'Adulte, Pédopsychiatrie et Gériatrie</li> <li>• Addictologie</li> </ul>                                      | <ul style="list-style-type: none"> <li>• Accueil et Orientation des Adolescents en difficulté</li> <li>• Hygiène Mentale Scolaire</li> </ul>  |
| Centre de Consultation et de Traitement Dentaire | 60 fauteuils                   | <ul style="list-style-type: none"> <li>• Soins dentaires spécialisés pour enfants et adultes</li> </ul>  | <ul style="list-style-type: none"> <li>• Prévention des maladies bucco-dentaires</li> </ul>   |

